



**КОМИТЕТ ИМУЩЕСТВЕННЫХ ОТНОШЕНИЙ
АДМИНИСТРАЦИИ ПЕРМСКОГО МУНИЦИПАЛЬНОГО ОКРУГА**

РЕШЕНИЕ

о размещении объектов № 3477

Пермский край
Пермский округ

08.12.2023

Комитет имущественных отношений администрации Пермского муниципального округа разрешает Публичному акционерному обществу «Россети Урала» (ИНН 6671163413, ОГРН 1056604000970, почтовый адрес: 620026, г. Екатеринбург, ул. Мамина Сибиряка, д. 140)

размещение объекта: «Строительство ЛЭП 0,4 кВ от РУ 0,4 кВ ТП-6971, установка оборудования учета э/э на опоре ВЛ 0,4 кВ для электроснабжения хозяйственной постройки по адресу: Пермский край, Пермский район, Двуреченское с/п, д. Устиново)»

на землях государственная собственность на которые не разграничена.

на срок бессрочно.

Местоположение: Пермский край, Пермский муниципальный округ, д. Устиново.

Приложение: схема предполагаемых к использованию земель или земельных участков.

Особые условия использования:

1) При установке опор электросетевого хозяйства учесть параметры ширины проезда улично-дорожной сети, во избежание сужения полосы отвода дороги. Установить опоры на расстоянии не более 2 метров от границ земельного участка.

2) При условии получения разрешения на производство земляных работ.

Заместитель председателя комитета



(подпись, печать)

М.В. Королева

Схема предполагаемых к использованию земель или части земельного участка

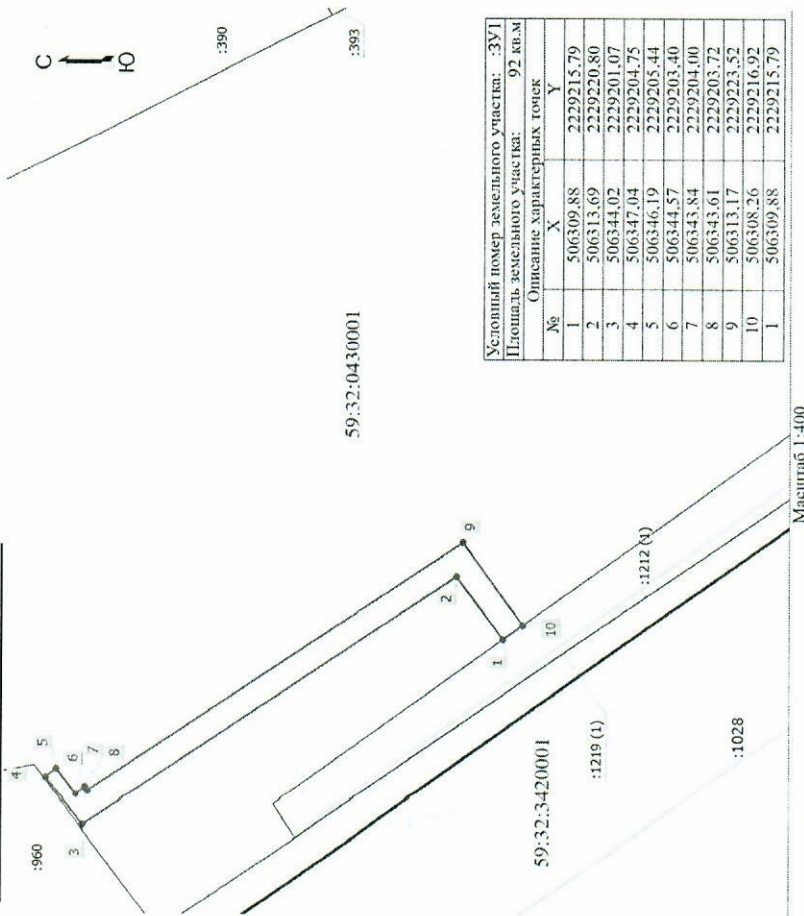
Объект: «Строительство ЛЭП 0,4 кВ от РУ 0,4 кВ ТП-6971, установка оборудования учета э/б на опоре ВЛ 0,4 кВ для электроснабжения хозяйственной постройки по адресу:

Пермский край, Пермский район, Двуреченское с/п, д. Устиново
Пермский край, м.р-н Пермский, с.п. Двуреченское, д. Устиново

Площадь земельного участка 92 кв.м.

Категория земель: Земли населённых пунктов

Вид разрешенного использования: -



59:32:0430001

Описание смежеств

От точки до точки	Кадастровый номер земельного участка	Адрес
10-1	59:32:0430001:1212	Пермский край, м.р-н Пермский, с.п. Двуреченское, д. Устиново, для размещения дополнительного выезда с промышленного узла «ОСЕНЦЬ»
1-10	-	Пермский край, м.р-н Пермский, с.п. Двуреченское, д. Устиново

Условный номер земельного участка: ЗУ1		Площадь земельного участка: 92 кв.м	
№	Х	Y	Описание характерных точек
1	506309,88	2229215,79	
2	506313,69	2229220,80	
3	506344,02	2229201,07	
4	506347,04	2229204,75	
5	506346,19	2229205,44	
6	506344,57	2229203,40	
7	506343,84	2229204,00	
8	506343,61	2229203,72	
9	506313,17	2229223,52	
10	506308,26	2229216,92	
1	506309,88	2229215,79	

Условные обозначения

- Граница испрашиваемого земельного участка
- Характерная точка границы земельного участка, сведения ЕГРН о которой соответствуют требованиям, установленным в соответствии с частью 13 статьи 22 Федерального закона от 13 июля 2015 г. N 218-ФЗ "О государственной регистрации недвижимости"
- 1 - Обозначение новой характерной точки
- Кадастровый номер земельного участка
- Часть границы, сведения ЕГРН о которой позволяют однозначно определить ее положение на местности
- Граница сооружения
- Граница кадастрового квартала
- Граница населенного пункта
- 1 - Обозначение характерной точки, местоположение которой не изменилось или было уточнено
- Характерная точка границы земельного участка, сведения о которой отсутствуют в ЕГРН, местоположение которой определено при кадастровых работах (новая характерная точка)
- Номер кадастрового квартала
- Обрабатываемый земельный участок

59:32:3420001

39/1

Заявитель: ОАО "МРСК Урал"

